

Technicien de laboratoire pathologie (H/F)

CDI – Temps plein – Statut Agent de Maitrise

Vous aimez la biologie ? Vous appréciez travailler dans un laboratoire ? Vous souhaitez rejoindre une entreprise internationale ?

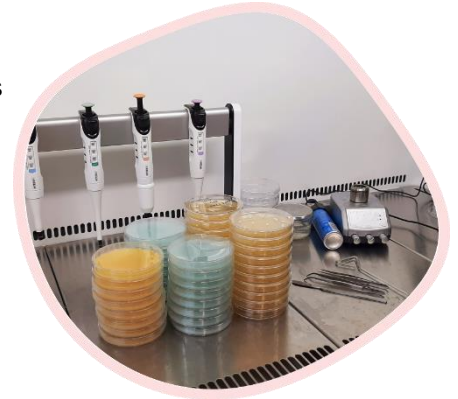
Découvrez le poste de Technicien(e) de laboratoire pathologie que nous proposons sur notre site des Ponts-de-Cé (49).

Au sein du service de contrôle qualité, vous intégrerez le laboratoire de pathologie et assurerez la conformité sanitaire de nos semences.

En quoi consistera votre travail ?

Vous serez en charge de :

- Réaliser des tests de détection de pathogènes sur semences potagères par techniques ELISA, dilution/étalement sur milieu de cultures et biologie moléculaire (RT-qPCR) et Bio-PCR,
- Participer aux essais de développement et validation de nouvelles méthodes,
- Optimiser le flux d'analyse de routine pour réduire les délais et les coûts,
- Gérer l'envoi et le suivi des échantillons pour les tests réalisés en externe au niveau national et international,
- Analyser et saisir les résultats dans un ERP,
- Participer à la rédaction de documents qualité.



La réalisation de ces tâches implique du travail de laboratoire dans un environnement soumis à de fortes contraintes réglementaires et à un suivi strict de procédures.

Quel sera votre environnement de travail ?

Vous êtes basé(e) sur notre site des Ponts-de-Cé (49).

Vous rejoignez une équipe composée de 2 personnes.

Ce poste en CDI à temps plein (38h) et aux horaires variables vous permettra de concilier votre vie professionnelle et personnelle.

Avantages : RTT, 13^{ème} mois, intéressement...

Vous reconnaissez-vous dans ce profil ?

Vous avez un diplôme de niveau Bac +2/+3 avec une expérience en techniques de laboratoire notamment en pathologie végétale.

Vous êtes autonome, dynamique et rigoureux avec une très bonne organisation, ce qui vous permet de travailler efficacement dans un environnement en évolution.

Vous avez un bon niveau d'anglais (lu et écrit) et êtes à l'aise avec les outils informatiques.

Vous voulez en savoir plus sur Sakata ?

Vous travaillerez pour [Sakata Vegetables EMEA](#), entreprise faisant partie du [groupe Sakata](#).

Tout en étant un acteur international clé dans le secteur des semences, l'entreprise a conservé un esprit familial :

- Chaque personne compte !
- Il est facile de communiquer avec vos collègues ainsi qu'avec l'équipe de direction
- C'est une entreprise où vous trouverez de la stabilité.

Quelles sont les prochaines étapes ?

1. Candidatez avant le 15 novembre 2024 : Recruitment.VEG@sakata.eu
2. Vous aurez un premier échange Marion, Human Resources Business Partner
3. Puis un entretien avec Marion et Clément, votre futur manager
4. Si vous êtes sélectionné(e) au second tour, un deuxième entretien sera programmé avec Thomas, votre futur N+2.

Le poste est à pourvoir dès que possible.

